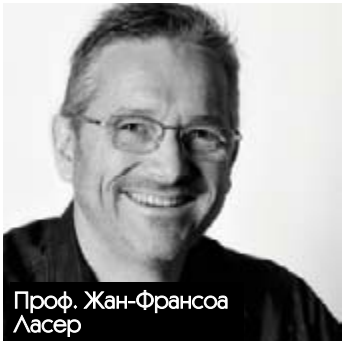




# SOFIA DENTAL MEETING



**ПОРЦЕЛАНОВИТЕ ФАСЕТКИ:**  
класически и частични

стр. **2**

**Проф. Маркус Хюрцелер**  
с ВИДЕО-ДЕМОНСТРАЦИОНЕН курс за SDM 2016



стр. **7**



**НОВА ЕРА**  
в пародонталната регенерация на вътрекостни дефекти

стр. **8**

## Sofia Dental Meeting Акценти

При записване за **Клинична демонстрация + Практически курс** вашата основна такса ще е

на цена от **275 лева с ДДС**

**10%**  
ОТСТЪПКА  
от таксата

ЗА КЛИНИКИ - при записване на **5 човека от вашата клиника** за участие

РАБОТА В ЕКИП  
**Запишете вас и вашия зъботехник**  
- така основната конгресна такса ще е

**275 лева с ДДС**  
за всеки до 10.09.2016 г.

## Какво да очакваме от 06 до 09 Октомври в хотел Рамада на SDM 2016 ?

Какво да очакваме от Софийската дентална среща тази година – въпрос който много колеги си задават всяка година, когато лятото и емоциите на ваканцията и почивката започват да отминават. Всяка година конгресът в рамките на четири дни ни представя някои от най-интересните лектори от световната дентална сцена – новите идеи, възможност да сверим часовника и да преоткривем красотата на ежедневието си работа черпейки вдъхновение от някои от най-добрите в професията. Тази година несъмнено ни очаква едно от най-вълнуващите и успешни издания на конгреса. Казвам го не само като човек, който има честта да е президент на Асоциация София Дентал Мийтинг за тази година, но и като човек, който активно практикува и се вълнува от бурното развитие на нашата професия. Преди няколко години само бяхме развълнувани, че успяхме да привлечем на конгреса лектор от калибъра на Мауро Фрадеани – струваше ни се почти невероятно клиницист от такава класа да гостува на малък за световните мащаби конгрес като нашия. Тази година целият екип на Мауро Фрадеани – някои от най-забележителните млади представители на италианската протетична и естетична школа ще ни гостуват и то по изрично негово настояване. Имаше години, когато беше успех да привлечем двама или трима членове на Европейската естетична академия

(самото членство в елитната организация е като сертификат за качество на лектора и това, което може да се очаква от презентацията му). На конгреса тази година, активните членове са близо десет, някои от които са дори бивши президенти на организацията. Имаше години, когато чакахме с години новите концепции в професията да намерят своя път за да стигнат до българската публика – много от лекторите ни тази година са водещи специалисти в областите си и автори на учебници- бестселъри на „Quintessence“ – най-голямото европейско издателство за дентална литература, носещо пулса на препускащата напред професия. Помним интереса, който преди десет години Жан-Франсоа Ласер предизвика с демонстрацията на пълния протокол на лечението с порцеланови фасети и с помощта на няколко свои колеги разтърсиха и преобърнаха представите ни за модерна стоматология и съвременна естетика. Днес този човек е подбрал за нас близо двама от водещите френски лектори за да ни представи една от водещите световни школи в денталната медицина, от която има още много неща, които можем да научим. Скъпи приятели – очакват ни вълнуващи дни в началото на октомври. Не ги пропускайте!

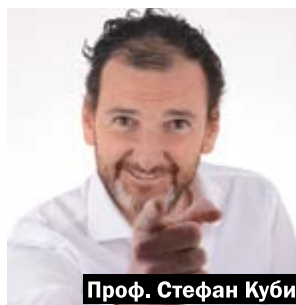
Д-р Иван Чакалов

## Десант от елитни френски лектори на Софийската Дентална Среща 2016

Някои от най-интересните лекции и курсове на Софийската дентална среща тази година ще бъдат част от представянето на „French team“ (френския екип). Човекът, който подбра за нас някои от най-атрактивните френски лектори е професор **Жан-Франсоа Ласер**, когото нашата публика от години познава и високо ценя. Именно неговият изключителен практически курс за лечение с порцеланови фасети, който той направи преди десет години в София ни даде самочувствието и увереността, че можем да организираме нещо толкова смело и голямо като Софийската дентална среща. Днес порцелановите фасети, както и адхезивно фиксираните порцеланови възстановявания за българския зъболекар далеч не са така екзотични както бяха тогава, а се превърнаха в рутинно използван лечебен метод, отговарящ на модерните тенденции за минимална инвазия и отлична и трайна естетика. Бурното развитие на нашата професия неизменно налага актуализирането на нашите протоколи на работа за да ги приведем в съответствие с непрекъснатата еволюция на керамичните и адхезивните материали, с които разполагаме. Това ще бъде и основния акцент в представянето на **Жан-Франсоа Ласер** тази година – какво е новото и различното в протоколите ни на работа с безметалните възстановявания (керамика и хибридни композиции) – какво се е променило за тези десет години. Изключително вълнуващ ще бъде SDM тази година за тези, които следят развитието на съвременната протетика. Ще ни гостува отново един от най-известните френски протетични и естетични лектори, едно от водещите имена на протетичния дял на групата на Style italiano – **професор Стефан Куби**. Презентацията му е посветена на голямата протетика – сложни, комплексни реставрации в случаи на на-



Проф. Жан-Франсоа Ласер



Проф. Стефан Куби

преднала абразия и ерозия и засегната естетика, съчетани с повдигане на височината на оклузия и как при тези комплексни случаи можем да използваме последните достижения на технологиите в нашата професия – дигиталните технологии - **3D принтирането и CAD/CAM**.

За онези колеги, които вече са се убедили, че дигиталното бъдеще на професията чука все по-силно на вратата, сме подготвили изключително силна програма. Днес много големи фирми на пазара се хвърлиха да разработват собствени системи за CAD/CAM, лабораторно и клинично дигитално сканиране, 3D принтери. Как обаче да се ориентираме в морето от продукти и машини и в какво е най-удачно да инвестираме – на този въпрос ще се помъчи да отговори един от водещите във Франция специалисти в тази област – **Арно Сънен**. Наред с презентацията си – един изчерпателен обзор на всичко, което новите технологии ни предоставят като възможност ще може да проследим и практическата му демонстрация за снемане на дигитален отпечатък с помощта на три различни системи и нагледно сравняване на плюсовете и минусите на работата с всяка от тях.

Друга много голяма френска звезда в имплантологията и естетиката, която ще ни гостува тази година и определено очакваме с огромно нетърпение е **Франк Боне**. В панела за пародонтология и имплантология, който ще ни представят французите има още приятни изненади. Д-р Франсоа Вигуру, който гостува в България миналата година, определено е успял да впечатли българската публика, защото практическия курс с негово участие се запълни три месеца преди конгреса. Очакваме с нетърпение клиничната му демонстрация за използването на тунелната техника. Традиционно присъстващите на конгреса и обичани от българската публика **професор Льо Гал** и **професор**



Проф. Франк Боне

**Андре Садуун** ще ни зарадва с презентацията си и тази година. Очаква ни звезден конгрес и несъмнено едно от най-интересните издания на Софийската дентална среща!

Д-р Иван Чакалов

# Порцелановите фасетки – класически и частични: необходима част от нашия терапевтичен арсенал

(първа част)

Професор Жан-Франсоа Ласер  
Университет Бордо, Франция  
Елен Лафарг – Клиничен асистент  
Университет Бордо, Франция

От повече от десет години, развитието на „porger“ (без препарация) концепцията ни позволи да развием ултра-опростени техники, радикално различни от конвенционалните техники за препарация! Адхезивно фиксираните порцеланови фасетки днес са незаменима част от методите на лечение във възстановителната дентална медицина. Настоящата статия се фокусира върху осем важни аспекта на това лечение, които ще бъдат засегнати и систематично представени по време на лекцията, клиничната демонстрация и курса на професор Ласер по време на Софийската дентална сесия 2016 през октомври.

**1. Фасетите са едно напълно индивидуализирано лечебно средство.** Живеем в ерата на минимално инвазивната дентална медицина починена на принципите на биомиметиката и максималното сходство на зъбни и парадонталните тъкани. Това обаче не значи, че във всички случаи се стремим да избегнем препарацията, защото по-малка препарация не означава по-малко проблеми за нас. Дългосрочният успех на лечението с порцеланови фасети се определя от доброто познаване на принципите на оклузията, владение на работата с артикулятор (особено в случаи усложнени от изразена абразия или ерозия) и владение на протоколите за фиксиране на различните видове керамики (фиг. 1).

Днес знаем, че шепите обвивни коронки не са необходими във всички случаи и че частичните изцялокерамични възстановявания са надежно и трайно средство за възстановяване резистентността и интегритета на фронталните зъби 3,4. Механичните и оптични свойства на съвременните адхезивно фиксирани керамики ни дават възможност да изработваме фасетки с разнообразни форми – от фасетки възстановяващи само



Фиг. 2: Изборът на керамичен материал трябва да се осъществи съвместно със зъботехника на базата на клиничната обективна ситуация. Единствено керамичите съвършващи стъклокерамичен матрикс са подходящи за изработването на фасети. Керамичите с кристалинен матрикс са абсолютно контра-индицирани.

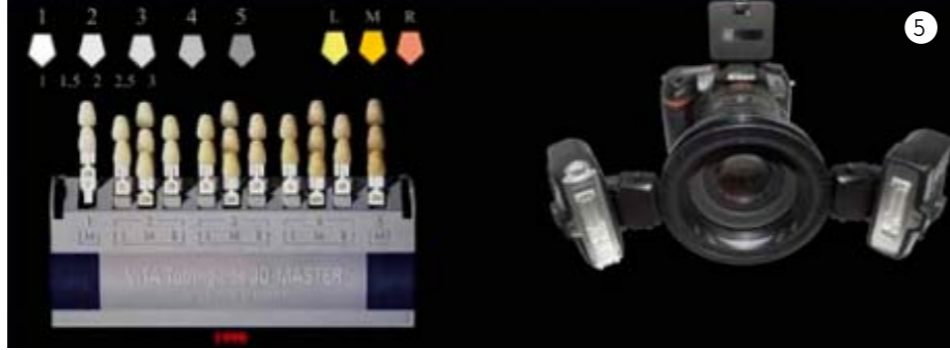
Възможностите за дизайн на препарацията са толкова много, че клиницистът лесно може да се почувства объркан. Важното в случая е да се отърсим от рефлекс да правим големи препарации останал ни от препарацията за щели коронки и осъзнаем, че новите принципи за тъканна икономия осигуряват едновременно дълготрайност, естетика и по-добри прогнози при евентуално бъдещо релечение.

Порцелановите фасетки не са нова техника за лечение. Формите за препарация за порцеланови фасетки еволюираха с годините следвайки развитието на керамичните материали и протоколите за фиксация 2,3,6,7.



Фиг. 1: Адхезивно фиксиране на керамика стриктно следвайки протокола

**2. Слушай и наблюдавай!**  
Внимателното вслушване в желанията на паци-



Фиг. 5: Разцветката 3D Master на фирма Vita позволява бързо и точно определяне на цвета, но снимането на разцветката на фона на зъбите ни дава много повече и по-точна информация за цветовете и детайлите.

ентката, която ни се е доверила за това лечение (фиг.4).

**3. Избор на цвят.**  
Следващият важен етап за цялата подготвителна фаза е изборът на цвят. Яркостта остава най-важният параметър на цвета и затова е добре да използваме разцветки базирани върху нея. Днес на пазара има много електронни устройства за определяне на цвета. Често обаче точното определяне на цвета не може да се осъществи в етапа на първата консултация. Ето тук идва ролята на денталната макрофотография, като значимо средство за анализ на зъбните тъкани от естетична гледна точка, планиране на окончателното възстановяване и предаването на тази информация в лабораторията. Фотографията ни помага също систематизирано да документираме, да не пропускате важни детайли и да може да сравняваме резултатите на клиничните и лабораторните етапи на лечението. Ние стандартно използваме протокол с 10-12 снимки използвайки няколко постоянни ракурса (фиг.5).

**4. Оптимизирането на етапа на композитната маска (mock-up).**

Фиг.4: Установяване на отношения на доверие базирани на внимателното изслушване на желанията, преформуирането им на клиничен език и илюстриране с иконтинични клинични случаи – са много важни условия за доброто протичане на естетичното лечение.

ентите ни и старателната оценка на наличната зъбна тъкан представляват само по себе си първият важен етап на лечението. То ще определи стратегията на нашето лечение и естетичните, механичните, но също и психологически проблеми, с които ще се сблъскаме. Добре е да отделим на тази първа среща едно цяло клинично посещение, за да си преведем най-точно специфичните изисквания на пациента или паци-



Фиг.4: Установяване на отношения на доверие базирани на внимателното изслушване на желанията, преформуирането им на клиничен език и илюстриране с иконтинични клинични случаи – са много важни условия за доброто протичане на естетичното лечение.

Това е вероятно най-важният етап на лечение-то (фиг. 6). Може да бъде базиран на восъчния проект (wax-up) или да се моделира директно в устата (например посредством четка напоена с боя). Позволява ни да хармонизираме естетичните и функционални параметри с желанията на пациента.

Следа продължение в следващия брой на вестника.

**НЕ ПРОПУСКАЙТЕ**  
ДА СЕ РЕГИСТРИРАТЕ ЗА УЧАСТИЕ В

тазгодишната **постерна** или **орална сесия** по време на **SDM 2016** и представете своя проект до **31 август 2016 г.**

**ВСИЧКИ УЧАСТНИЦИ ПОЛУЧАВАТ**

**-10% от основната конгресна такса!**

**SALE**

www.sofiadentalmeeting.com

## ОРАЛНА ПАТОЛОГИЯ

**Как да разпознаем и какъв е подходът за успешно лечение в ежедневната дентална практика.**

Семинар: 08 Октомври 2016 / Зала G / 14:00 - 18:00ч.

На този практически курс ще се наблегне върху патологичните лезии, срещани върху оралната мукоза и горната и долната челюст. Ще бъдат разглеждани разнообразни патологични лезии за да се промени начина на мислене и да се разпознава всяка патология в устата културно върху меки или твърди тъкани. За всяка представена лезия ще се дискутират превалентната диагноза, диференциална диагноза, предложена терапия и прогноза. Участниците ще научат как да мислят за стратегия, обща и орална патология и медицински познания. Принципът, базиран на проблем и проект (PBL) е стил на интерактивно обучение, което ще помогне на участниците да развият гъвкави познания, ефективни за решаване на проблема, умения и самостоятелно насочено изучаване, ефективна колaborация и вътрешна мотивация.

Проф. Зиад Нуджейм

## МУКОГИНГИВАЛНА ХИРУРГИЯ

**Стъпка по стъпка**

Практически курс: 07 Октомври 2016 / Зала H / 14:00 - 18:00ч.  
Лекция: 09 Октомври 2016 / Зала B / 10:00 - 11:00ч.

Проф. Саадун ще ни преведе стъпка по стъпка през основните принципи и подходи, използвани при мукогингивалната хирургия. Това включва детайлно разглеждане и изпълнение на различни видове инцизии, подготовка на епително-съединително тъканна присадка и на реципиентната ложа за нея. Грима за донорното място, видове шевове, подходящи в тези случаи и тяхното коректно изпълнение.

Проф. Андре Саадун

## ПРОТЕТИКА

**Динамична оклузия**

Видео - демонстрационен курс: 06 Октомври 2016 / Зала D / 14:00 - 18:00ч.

Оклузията през погледа на Проф. Марсел Льо Гал. Курс, който не бива да се пропуска ако искате да разберем как функционира дъвкателният апарат и как да постигнем оптимална оклузия при реконструкциите, които извършваме в устата на нашите пациенти. По време на този практически курс ще бъдат развити няколко клинични теми:

- кинетични практични упражнения
- анализ на моделите на участниците и множество клинични видеа
- оклузиано възстановяване в различни клинични случаи и оптимални оклузиални съотношения

Проф. Марсел Льо Гал

**Дигитален отпечатък с три различни камери - направи своя избор за своята собствена практика. Мястото на лабораторията със стоматолога, използващ камери.**

Клинична демонстрация: 09 Октомври 2016 / Зала Planmeca / 09:00 - 11:00ч.

Тази демонстрация ще представи възможностите на съвременните технологии за интраорален дигитален отпечатък. Какви са неговите предимства и недостатъци, как коректно да бъде изпълнен, достатъчно прецизен ли е този подход? На тези и други въпроси ще отговори зъботехник Ерик Бергер, който ще подчертае лабораторната страна на процеса с различни файлове от стола на пациента и връзката с дигиталната технология. Дигиталният процес ще бъде представен в своята цялост и възможностите, предлагани от различните софтуери като се обсъдят прогнозирането, планирането и клиничната реализация.

Д-р Арно Зоенен и зъботехник Ерик Бергер

**Изпиляване за металокерамични и керамични коронки**

Практически курс: 09 Октомври 2016 / Зала D / 14:00 - 18:00ч.

Това е практически курс с кратък лекционен анонс. Всеки участник в този курс ще се запознае с:

- Проблемите в ежедневната дентална практика
- Критерии за избор на дизайн на препарацията
- Как да препарираме при различни клинични ситуации – в зависимост от материала, от който ще се изработва короната
- Къде да се проектира препаративната граница спрямо нивото на венечния ръб
- Методика с цел повишаване контрола на дълбочината на изпиляване и бързината на клиничната манипулация
- Постигане на биологично ориентиран и механично резистентен дизайн на препарацията
- Всеки участник ще препарира фантомни зъби съобразно поставените условия

Д-р Явор Мианов

**Стъпки при MIPP (МИНИМАЛНА ИНВАЗИВНА ОРТОПЕДИЧНА ПРОЦЕДУРА)**

Практически курс: 08 Октомври 2016 / Зала Zeiss / 09:00 - 13:00ч.

Всеки дентален лекар е изправен пред критичния избор на най-подходяща протеза за лечение, така че да бъде по-малко агресивна и в същото време насочена към постигане на най-добрата функционална и естетичен дългосрочен резултат. Дизайнът и подготовка представяват важна стъпка за запазването на оставащата зъбна структура и в частност, за поддържането на емайла на зъбната повърхност. В днешно време, поради нарастващото използване на цифрова техника това е много важно. Участниците ще се запознаят с възможностите за избор на най-подходящия дизайн с цел оптимизиране на всички етапи на цифровия работния процес и надеждно възстановяване.

Д-р Леонардо Бачерини

**Процедури за костозаместване за оптимални резултати.**

Практически курс: 06 Октомври 2016 / Зала H / 13:30 - 17:30ч.

Днес модерните биотехнологии като технологията Glymatrix например се използват за дигитално водено проектиране и изработване на медицински изделия за лицево-челюстна костна регенерация. Така много прецизно могат да бъдат възстановени големи костни дефекти и да се създаде оптимална основа за поставяне на дентални импланти. Поглед към бъдещето или реалност ще разберем от курса на Д-р Ювал Зубери

Д-р Ювал Зубери

**ЕСТЕТИЧНО ВЪЗСТАНОВЯВАНЕ**  
Анатомия и естетика на дистални зъби - перфектни резултати, следвайки лесни рецепти.

Практически курс: 08 Октомври 2016 / Зала G / 09:00 - 13:00ч.

По време на този курс ще бъде демонстриран стъпка по стъпка клиничния протокол за изграждане на зъби в дисталния участък за да се получат високо естетични и функционални възстановявания с директни композитни маси. Участниците ще научат:

- как се борави с материалите
- как да подходим при избора на подходящ цвят
- как да възстановим анатомията на зъбната повърхност
- от къде да започнем и как да завършим, за да бъде успешен финалният резултат при този вид възстановявания

Д-р Карлос Фернандез

**Директни възстановявания във фронта. Техника стъпка по стъпка.**

Практически курс: 08 Октомври 2016 / Зала D / 14:00 - 18:00ч.

Участниците в курса ще имат възможност за:

- Упражнение върху силиконови модели - анатомична техника на наслагване при директни директни възстановявания според техниката на д-р Ванини
- Клиничен протокол стъпка по стъпка и специфичи при директни възстановявания
- Финиране и полиране на възстановяванията

Проф. Франческо Мангани

**Как да възстановим клас 4 дефекти само в 3 стъпки?**

Практически курс: 07 Октомври 2016 / Зала G / 09:00 - 13:00ч.

Предмет на курса ще бъде възстановяване на кавитет клас 4 на фронтални зъби, проследявайки всички детайли свързани с избора на композитни материали, тяхното наслагване, следвайки съответната зъбната анатомия, подходящи инструменти за цела, съвети как да се подходи в различни клинични ситуации. Все по-големи стават възможностите на непрекъснатото развиващите се биомеханични и оптични свойства на съвременните дентални композити адхезивни системи, което е пряко свързано с крайните резултати от работат с тях.

Д-р Галит Тамор

## ЕСТЕТИЧНО ВЪЗСТАНОВЯВАНЕ

Съвети и трикове-детайлите и правилните методи за постигане композитни решения в кратък срок

Видео - демонстрационен курс: 07 Октомври 2016 / Зала H / 09:00 - 13:00ч.

Композитите в ръцете на зъботехник Даниеле Рондони дават прекрасни резултати. С каква техника се постигат тези резултати и тънкостите във всеки един етап от цвят и техники за проектиране до механично полиране ще бъдат споделени с участниците в курса. Участниците в този практически курс ще се запознаят с:

- цвят и техники за проектиране
- контур на емайла
- дизайн на дентина
- опалесциращо наслагване
- полимеризация
- създаване на микро и макро текстура
- механично полиране

Зъботехник Даниеле Рондони

## ИМПЛАНТОЛОГИЯ

**Как да опростим процедурата синус лифт - ръководство стъпка по стъпка**

Практически курс: 07 Октомври 2016 / Зала G / 14:00 - 18:00ч.

Курсът ще започне с презентация, която ще представи анатомичните ориентирни, важни при изпълнение на процедурата синус лифт и преглед на клиничните и радиологични аспекти. Целта на практическия курс е да запознаят подробно практикуващия с техниката за синус лифт и да се разгледа:

- Фактори, засягащи оформянето на кост в максиларния синус
- Преместване на синусната мембрана и едновременно поставяне на имплант
- Механизми на костна регенерация в тази специфична анатомична област
- Работа върху синусни лемо модели

Д-р Синтия Чемади

**Имедатно поставяне на импланти, мениджмънт на меките и твърдите тъкани в комбинация с пиезохирургия при сложни естетични случаи**

Практически курс: 06 Октомври 2016 / Зала G / 14:00 - 18:00ч.

Участниците в курса на Д-р Пелеканос ще имат възможност да работят на специално създадени модели от мекка тъкан и кост, които максимално наподобяват реални клинични случаи. Предмет извършване на голям обем от манипулации, включващи имедатно поставяне на имплант, възстановяване на хоризонтален дефицит на алвеоларна кост в зоната, свободна гингивална присадка, имедатно натоварване с имплантен провизор, приложение и ефективност на пиезохирургията, клинични стъпки при изпълнение на синус лифт.

Д-р Никола Феа

**Полезни съвети и трикове в съвременната имплантология. Периимпланти - как да решим проблема**

Практически курс: 07 Октомври 2016 / Зала Zimmer-Biomet / 14:00 - 18:00ч.

С респектиращ, дългогодишен клиничен опит и брой поставени импланти д-р Питър ван дер Скоор ще сподели какви са решенията на проблемите пред които се изправяме при имплантно лечение- периимплантит, счупване на имплант, експлантиране на имплант и др.

Д-р Ставрос Пелеканос

**Възстановявания с импланти в дисталната област на атрофична долна челюст**

Практически курс: 09 Октомври 2016 / Зала Zimmer-Biomet / 09:00 - 13:00ч.

Проф. Саадун ще ни преведе стъпка по стъпка през основните принципи и подходи, използвани при мукогингивалната хирургия. Това включва детайлно разглеждане и изпълнение на различни видове инцизии, подготовка на епително-съединително тъканна присадка и на реципиентната ложа за нея. Грима за донорното място, видове шевове, подходящи в тези случаи и тяхното коректно изпълнение.

Д-р Сами Мукадех

**Конвенционална и компютърно подпомогнатата имплантология**

Практически курс: 08 Октомври 2016 / Зала Zimmer Biomet / 14:00 - 18:00ч.

Курсът представя актуални данни на диагностичните принципи при поставяне на имплант, последващото имплантно протезиране, създаване на оптимален дизайн на конвенционалното и компютърно-асистирано хирургично ръководство, индикации и ограничения при 2D и 3D диагностиката.

Д-р Мейса Абдулхосн

**Ранно имплантиране в естетичната зона. Направлявана костна регенерация с едномоментно поставяне на импланти.**

Практически курс: 09 Октомври 2016 / Зала G / 09:00 - 13:00ч.

Целта на участниците в този курс ще бъде да проведат имплантиране тип 2 при висок естетичен риск. Преизвикателството е поставянето на импланта в претично правилната позиция, която позволява изработване на задържаща се с винт конструкция, като едновременно с това е необходимо провеждане на иннаправявана костна регенерация в участъка с цел възстановяване на маргинално костно ниво и условията за оптимална и устойчива естетика.

Проф. Стефан Пеев



**ИМПЛАНТОЛОГИЯ**

**GBR техники в лесни стъпки**



Д-р Набих Насер

**Практически курс:** 06 Октомври 2016  
Зала Zimmer Biomet / 14:00 - 18:00ч.

Какъв подход за костна реконструкция да изберем в клинична ситуация, в която имаме силно изразена атрофия на алвеоларната кост? Как да направим коректна оценка и анализ на предоперативния клиничен и радиологичен статус? Ефективно или отложено имплантиране да изберем? Освен отговори на всички тези въпроси, курсът ще даде възможност за обсъждане на множество класически и иновативни техники.



Проф. Роберт Юнес

**The V Concept - нов подход в имплантологията**

**Лекция:** 08 Октомври 2016 / Зала MIS / 11:00 - 12:30ч.

КОНЦЕПЦИЯТА V се основава на познания, натрупани през последните десетилетия, изясняващи биологичните процеси при екстракции на зъби и тези, срещани се в тъканите около зъбни импланти. Разбирането на тези патофизиологични процеси водят до използването на специфични хирургични и рехабилитационни техники и интелигентни импланти системи за да се даде възможност за съзряване на идеална тъкан и дълготрайно лечение. Научните основи на V Concept ще бъдат представени, придружавани от клинични случаи за прилагане на концепцията



Проф. Нитцан Бичачо

**ОРТОДОНТИЯ**



Д-р Ливия Минч

**Tweed философията - въведение към най-нашумелият по света основен курс, позволяващ на ортодонта да завърши случаите си с максимална естетика и функция.**

**Практически курс:** 08 Октомври 2016 / Зала I / 09:00 - 13:00ч.

Първо мислата - това е едно от най-фундаменталните поговорки в Tweed - Metfield философията. Практическият курс ще обхване диференциални диагнози според Tweed - Metfield, включвайки цефалометрия (Z зъба, Tweed триъгълник, Ногт индекс) и анализ на цялостното пространство, предни, задни, странични и вертикални ограничения на съзбието. Участниците ще практикуват извикви от I, II, III ред, прелен, заден и прогресивен торг, основни примки като омега примка и затваряща примка. Цели на обучението:

1. Да се подобри разбирането за диагностика и лечебно планиране.
2. Да се нададат практически умения, които ще дават възможност за пълно контролирано лечение с всяка система от оркети.
3. Да се научат как се правят основни извикви на дгата.

**Ускорено ортодонтско придвижване на зъбите: съвети и трикове**



Д-р Рима Абдалах

**Практически курс:** 07 Октомври 2016 / Зала I / 09:00 - 13:00ч.

Интердисциплинарният подход на планиране и лечение все по-често прибегва към помощта на ортодонтията в колаборация с пародонтология и хирургия. Можем ли в тези случаи да говорим за ускорена ортодонтска намеса и доколко тя е ефективна? Как да използваме компютърна томография (CBCT) за съставяне на оптимален план на ортодонтско лечение? Отговорите ни очакват в лекцията на Д-р Рима Абдалах.

**ЕНДОДОНТИЯ**



Д-р Константинос Калогеропулос

**OneShare® - лесно и предвидимо препариране при криви коренови канали**

**Практически курс:** 08 Октомври 2016 / Зала Zeiss / 14:00 - 18:00ч.

Целта на този практически курс е да представи характеристиките и предимствата на „OneShare®“, да даде възможност на участниците практически да преминат през техническия протокол на работа и да усвоят най-ефективното приложение и комбинация между различни системи за обработка на ендодонтското пространство.

**Мениджмънт на корено-каналната система. Препариране, иригация и обтуриране.**



Д-р Фреди Бевиярд

**Практически курс:** 07 Октомври 2016 / Зала Zeiss / 14:00 - 18:00ч.

Клинистите ще имат възможност да проследят протоколите за инструментирани на корено-каналната система, водени от анатомията на зъба. Д-р Бевиярд ще акцентира върху:

- Предимствата на работата с инструменти, които ни позволяват да постигнем нашите биологични цели без да се прави компромис със здравината на зъбната структура.
- Как иригацията като отделен елемент от терапията на кореновия канал има синергично въздействие при нашия протокол?
- Работа с топла вертикална кондензация с гутаперна плас силър и с теча гутаперна за по-добро триизмерно запълване на ендодонтското пространство.

**Подобряване на клиничната ефективност при използване NiTi инструменти**



Проф. Хани Унси

**Практически курс:** 06 Октомври 2016 / Зала Zeiss / 14:00 - 18:00ч.

Ендодонтията претърпя много промени в последните няколко години, от диагнозата до крайното възстановяване, чрез достъп, оформяне, почистване, и триизмерна запълка. Никел-титановите инструменти се променят всеки ден, ултразвукае утвърден като важно допълнение за подобряване на процеса на почистване, биокерамичните материали се утвърдиха в тяхното превъзходство над останалите керамични материали, операционния микроскоп откри нови хоризонти за почистване, а техниките за 3D радиография позволяват по-точна диагностика по-добро планиране на лечението. Възможно ли е в днешно време да се услови пълноценно на минимално инвазивната стоматология в ендодонтията, без да се застрашава качеството на вашето лечение? Това са въпросите, на които предстои да се отговори в този практически курс.

**КЕРАМИЧНИ ФАСЕТИ**



Д-р Пол Геролаци

**Клиничен протокол за изцяло керамични възстановявания**

**Практически курс:** 07 Октомври 2016 / Зала D / 09:00 - 13:00ч.

**Зала D / 09:00 - 13:00ч.**

Практическият курс на Д-р Геролаци ще разгледа възможностите, предимствата, недостатъците и клиничния протокол на работа, когато сме изборили да използваме монолитни/фул-жонтури възстановявания за лечение на дефектите на зъбната корона. Компромисна ли е естетиката в тези случаи или е важно как точно изпълняваме технологичния процес?



Проф. Жан-Франсоас Ласер

**Препариране за керамични фасети във фронталната област: Виртуален Естетичен Проект (VEP), маск-техника, препариране, техника на отпечатване и временни фасети**

**Клинична демонстрация:** 07 Октомври 2016 / Зала Planmesa / 14:00 - 18:00ч.

**Стъпка по стъпка протокол за фиксиране на керамични фасети**

**Практически курс:** 08 Октомври 2016 / Зала D / 09:00 - 13:00ч.

Винаги могат да се вляят и научат нови детайли и тънкости по темата за порцелановите фасети, особено когато тя е представена като клинична демонстрация на професионалист с изключително богат опит, следваща всяка стъпка от протокола на изпълнение. В курса на Проф. Ласер участниците ще имат възможност сами да извършат на модели представения технически протокол:

- Клинична проба на фасетите (ажустиране)
- Поставяне на кофердам
- Обработка на керамичната повърхност
- Обработка на твърдите зъбни тъкани (протокол за емайл и дентин)
- Фиксиране на фасетите
- Обработка на керамичката в областта на препаративната граница и контрол на оклузията



Проф. Жан-Франсоас Ласер

**Стъпка по стъпка протокол за фиксиране на керамични фасети**

Д-р Жан-Филип Пив, д-р Жолиен Бротие, д-р Матео Конгренпоа, Паскал Усти

**Практически курс:** 08 Октомври 2016 / Зала D / 09:00 - 13:00ч.

**Зала D / 09:00 - 13:00ч.**

В теоретичната част на курса ще бъдат разглеждани съвременните принципи на адхезивното фиксиране на керамичката, начините на обработката на керамичката, използваните адхезиви и наличните на пазара продукти. Ще бъде направена подробна демонстрация на стъпките на клиничния протокол:

- Клинична проба на фасетите (ажустиране)
- Поставяне на кофердам
- Обработка на керамичната повърхност
- Обработка на твърдите зъбни тъкани (протокол за емайл и дентин)
- Фиксиране на фасетите
- Обработка на керамичката в областта на препаративната граница и контрол на оклузията

**ОРАЛНА И ЛИЦЕВО-ЧЕЛЮСТНА ХИРУРГИЯ**



Д-р Девора Шварц-Арад

**Онлей костен графт**

**Практически курс:** 09 Октомври 2016 / Зала I / 09:00 - 13:00ч.

Онлей костна присадка-една от възможностите на съвременната лицево-челюстна хирургия за реконструкция на атрофирал алвеоларен гребен. Показания и противопоказания, диагностика и планиране на лечението чрез интерактивна компютърна томография и техническо изпълнение на този лечебен метод. Участниците се запознават с:

- Въведение и теоретичен преглед на концепцията и ползите от онлей костна присадка и аугментация
- Индикации и противопоказания
- Диагностика и планиране на лечението, използвайки анализи и интерактивна компютърна томография
- Хирургични техники за събиране на костните частици
- Симфизарно срещу Ramus bone имплантиране
- Техника и хоризонтална аугментация
- Анализи и цели

**Хирургия с пиезотом приложена в ежедневно практиката на стоматолозите и оралните хирурзи**



Проф. Анажело Троедан

**Практически курс:** 09 Октомври 2016 / Зала H / 09:00 - 13:00ч.

Курсът ще запознае участниците с това как могат най-ефективно и предсказуемо да използват хирургията с пиезотом в имплантологията и с какви други техники тя се съчетава. Ще бъдат разглеждани научни изследвания в тази област и анализите направени върху тях. Ще бъдат представени основните принципи и проучвания върху текущата научна обосновка и публикациите от TKW изследващата група, обучение в умения за облит на вертикалния алвеоларен гребен и разширяване със субпериостална тунелна техника и други.

**ДЕНТАЛНА ФОТОГРАФИЯ**



Проф. Луис Харлан

**Практически курс:** 08 Октомври 2016 / Зала H / 09:00 - 13:00ч.

Научете повече детайли за това как може да се използва мобилният телефон в денталната фотография-спецификация на камерите, тип на използваната светлина; менажиране на светлината; необходими аксесори. Курсът Ви предлага практическо обучение за снимане на фронтални, дистални, артистични, микро, поляризирани, портретни, калибрирани дентални снимки и видеоклипове.

**Проф. Маркус Хюрцелер с видео-демонстрационен курс за SDM 2016**

В разгара на лятото екипът на SDM се среща с д-р Венеслав Станков във връзка с предстоящото лятоно представяне на проф. Хюрцелер в нашата страна.

В интервю, специално за вестник Sofia Dental Meeting, д-р Станков сподели впечатленията, знанията и опитът, които е придобил по време на курсове и лекции на проф. Хюрцелер:

**Здравейте, бихте ли се представили накратко?**

Д-р В. Станков: Аз съм доктор Венеслав Станков и се занимавам с имплантология, пародонтология и естетична пародонтална хирургия. Имам удоволствието да ви запозная с курса на проф. Маркус Хюрцелер, който ще се състои на София Дентал Мийтинг 2016.

**Споделете Вашето мнение и впечатления за проф. Хюрцелер...**

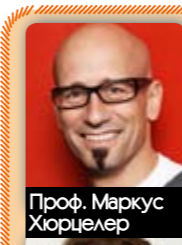
Д-р В. Станков: С него се запознах в Швейцария,



Проф. Маркус Хюрцелер и Д-р В. Станков

където той направи един страхотен двудневен курс на тема основни хирургични принципи в модерната имплантология. Въпреки че курса беше за основни техники, той наистина вдигна летвата много високо. Силно впечатлен от неговата личност и от страхотния маниер, с който той работи, се записах на практическите курсове,

**ПАРОДОНТОЛОГИЯ**



Проф. Маркус Хюрцелер

**КЛИНИЧНА ДЕМОНСТРАЦИЯ НА ЖИВО:** Имплантиране и разкриване на имплант в естетичната зона с нова тунелна техника. **06 Октомври 2016**

**Зала Planmesa / 09:30 - 13:00ч.**

Дефектната реконструкция в случаите на импланто-асоциирани възстановявания в естетичната зона на повечето пъти изисква аугментация на кост с цел да се възстанови отново структурата на твърдата тъкан, което позволява пълна остеоинтеграция на импланта. Ако дефицитът на обем на буквалната тъкан вече не е намалил, минимално инвазивната мукозна операциона процедура, може да се използва за разкриване на импланта. От друга страна в случай на голям тъканен дефект, може да се използва модифицираната техника на руло с палатинално освободено ламбо, за да се увеличат буквалните меки тъкани при втория етап на имплантна хирургия.

В тази лекция ще бъде представена техника - комбинация на буквална тунелна техника с модифицирано палатинално островно ламбо.



Проф. Джулио Расперини

**Тънкости на техниките за пародонтална хирургия**

**Практически курс:** 09 Октомври 2016 / Зала D / 09:00 - 13:00ч.

Ще бъдат показани детайли на най-съвременните хирургични техники при пародонтална регенерация и пластични естетични процедури. Всички рационализации, срезове, техники за шиене и биоматериали ще бъдат представени и повторени от участниците върху модели.

**Видеодемонстрация на хирургични техники. Пародонтална регенерация на вътрекостни дефекти**



Д-р Пиерпаоло Кортелини

Участниците ще имат възможност да се запознаят стъпка по стъпка с:

- График за пародонтална регенерация
- Подготовка на хирургични случаи
- Инструменти и материали за хирургичния подход
- Хирургични техники:
  - а. модификации на папилата ламба;
  - б. опростени ламба, предпазващи папилата;
  - в. минимално инвазивни хирургични техники;
  - г. единични и многослойни вътрешни матрични конци;
  - д. приложение на регенеративни материали
  - е. Следоперативна фаза и контрол на усложненията
- Презентация и дискусия на клинични диаграми



Д-р Антоан Поплу

**Мукогингивална хирургия. Модерни техники за отваряне на ламбо и поставяне на графт с цел намаляване на гингивалните рецесии**

**Практически курс:** 07 Октомври 2016 / Зала Zimmer Biomet / 09:00 - 13:00ч.

Интересите и ползите от непосредствено имплантиране след екстракция в задни и предни участъци се наложиха в последните десетилетия, тъй като предлагат по-бързо и по-малко инвазивна (една операция) лечебна модалност. Въпреки това, едно от предизвикателствата пред които сме изправени, когато сме имплантират имediatно е способността да се постигне първично затваряне. Този подход често е свързан с управление на меките тъкани, управлението на нахлостивата и освобождаващ разрез, известна на мукогингивалната линия и други. Основен момент е следоперативното възстановяване (болка, подуване). За да се преодолее това използването на CAD-CAM технология има потенциал да генерира потребителски имплант-подкрепен от лечебна опора, посветена на механично утълвяване на алвеоларната компакта и напълстваща меките тъкани към оздравителен процес. Целта на този лекционен курс е:

- Да запознае участниците с минимално-инвазивния протокол за поставяне на незабавен имплант
- Оценка на постоперативната чувствителност и оздравителния процес след незабавно имплантиране в съчетание с персонализирана CAD-CAM лечебна опора като устройство за запечатване на екстракционната рана.
- Мукогингивална хирургия върху свински челюсти.



Д-р Франсоа Вигуру

донтологията и хирургията да не пропускат този видео-демонстрация.

**Благодарим Ви, д-р Станков за отпускането на време и споделянето на информация!**

Д-р В. Станков: Поздравя от Пловдив, ще се видим съвсем скоро на SDM 2016.



Проф. Маркус Хюрцелер

След проведеното интервю, можем да кажем само едно - не пропускайте възможността да се докоснете до изключителния професионализъм на едно от най-върховните лица в сферата на пародонтологията - проф. М. Хюрцелер.

Д-р Натали Томева

**ПАРОДОНТОЛОГИЯ**

**Дизайн на ламбото и стерилност - постигане на предсказуемо заздравяване без вторични инфекции**



Проф. Мауро Лабанка

**Практически курс:** 09 Октомври 2016 / Зала H / 14:00 - 18:00ч.

Добрата техника на шиене е важна за успеха, за намаляване на хирургичното време, за намаляване на постоперативните усложнения и за постигане на оптимален лечебен и естетичен резултат. По време на курса участниците ще се запознаят с различни техники за шиене, ще оценят как да изберем правилния конец според планираното лечение и ще проследят някои интересни техники за връзване на възли. Освен това ще оценят как новите материали за шиене могат да дадат страхотно подобрене по отношение на предвидимостта.

**ДЕТСКА ДЕНТАЛНА МЕДИЦИНА**



Проф. Бенджамин Пераз

**Мултидисциплинарно лечение в детската дентална медицина: травма, синдроми, детска ендодонтия, орални лезии**

**Клинична демонстрация:** 07 Октомври 2016 / Зала Zeiss / 09:00 - 13:00ч.

Бихме ли могли да отнесем термина "мултидисциплинарно лечение" и към съвременната детска дентална медицина? Отговорът е категорично "Да" и пример за това са случаите на травматизъм, синдроми с мипсващи зъби (олгодонтия, ектодермална дисплазия, орални лезии), при които се изисква колаборация между ендодонтист, ортодонт, протезист. Семинарът, воден от Проф. Пераз ще ни запознае с много такива случаи и ще ни представи подхода, който е използван при тяхното лечение.

**ТЕХНИКИ ЗА ИЗБЕЛВАНЕ НА ЗЪБИ**



Д-р Роберто Турини

**Избелващи техники: вкъщи или в офиса?**

**Клинична демонстрация:** 07 Октомври 2016 / Зала I / 14:00 - 18:00ч.

Изключително големият избор от разнообразни продукти за избелване на зъбите, заедно с използването на подходящи техники, улеснява лекаря при необходимост от промяна на цвета на твърдите зъбни тъкани. Курсът има за цел да направи работата ни с избелващите системи по-ефективна и предсказуема.

Актуални новини за нашата социална програма и тържественият SDM 2016 Cocktail Night, можете да следите на нашия уеб-сайт [www.sofidentalmeeting.com](http://www.sofidentalmeeting.com) както и чрез [facebook.com/sofidentalmeeting](https://www.facebook.com/sofidentalmeeting)

## НОВА ЕРА В ПАРОДОНТАЛНАТА РЕГЕНЕРАЦИЯ НА ВЪТРЕКОСТНИ ДЕФЕКТИ

Поради огромния интерес от предстоящият видео-демонстрационен курс на един от лидерите в областта на пародонтологията, екипът на SDM се срещна с д-р Пресиан Кръстев, който сподели в интервю впечатленията, знанията и опитът, които е придобил по време на курсове и лекции на д-р Пиерпаоло Кортелини.

**Здравейте, бихте ли се представили накратко?**

**Д-р П. Кръстев:** За себе си като зъболекар мога да кажа, че още от следването си в София се интересувам от заболяванията на венците, основно от пародонтопатиите. Разбира се, тъй-като тази група пациенти губи най-често зъби,



Д-р Пресиан Кръстев

интересите ми бързо се разпростряха и върху оралната имплантология.

В края на деведесетте имах шанса да работя с доц. Димитър Клисаров, който беше един от пионерите на имплантологията в България. След това стажувах при проф. Марк Данан във факултета Париж 5 и интересите ми ме отведоха във факултета в Берген.

Бързо се убедих, че оралната имплантология е силно ограничена от липсата на тъкани, съпътстваща загубата на зъбите, поради което започнах да изучавам този проблем и така стигнах до Саша Йованович, тогава преподавател в UCLA, от когото научих много за GBR.

В момента завършвам специализация по имплантология във Франкфуртския факултет – Carolinum. Когато се сблъскам с генерален клиничен проблем като регенерацията на пародонта, увреден от пародонтит, аз се ориентирам с помощта на научната литература, за да открия онези учени и клиницисти, които са най-опитни в областта.

След като се запозная с работата им, обикновено посещавам обучителните курсове, които те правят.

Имам удоволствието да Ви запозная с курса на д-р Пиерпаоло Кортелини, който посетих във Флоренция. Д-р Кортелини е водещ учен и клиницист в областта на пародонтологията. В Европа и по света той е известен като хирург с изключителен опит и дълбочина на разбиранията. Прецизната му техника е вдъхновяваща.

От богатата му биография, ще спомена само, че е преподавал в Eastman Dental College, London, активен член и бивш президент на Италианското общество по пародонтология, бивш президент на Европейската федерация по пародонтология, научен председател на Европерио 6. Има частна практика във Флоренция фокусирана върху пародонталната регенерация и диагностика, автор е на повече от 100 статии в най-уважаваните научни списания.

**Споделете Вашето мнение и впечатления за д-р Кортелини...**

**Д-р П. Кръстев:** Бих посъветвал всеки зъболекар да не изпуска видео-демонстрацията, която д-р Кортелини е подготвил за SDM, защото е триизмерна, което позволява един нов поглед, който никога до сега не е бил възможен. Д-р Кортелини

и Тонетика са пионери в тази техника на заснемане, както и в самия хирургичен подход, който е оригинален. Аз самият ще присъствам, защото искам да я гледам отново.

**Какво могат да очакват участниците на SDM 2016 от неговия видео-демонстрационен курс?**

**Д-р П. Кръстев:** Авторите ще покажат как и кога е възможно регенерирането на увредения пародонт в детайли. Всеки, който се интересува от пародонтология просто не може да я пропусне!

Благодарим на д-р Кръстев за отделеното време и споделената информация.

На всички участници в предстоящия курс на д-р Кортелини можем само да обещаем разкриване на тънкостите при пародонтална регенерация и една иновативна вълна от информация в тази област.



Д-р Пиерпаоло Кортелини

Д-р Натали Томева

## ВЪЗСТАНОВЯВАНЕ НА ЕСТЕТИКАТА ПРИ ТЕЖКИ ЕРОЗИИ



Д-р Кристиан Мусали

**Пациент с тежка ерозия на зъбите: лечение в едно посещение, използвайки CAD/CAM технологии**

Практически курс: 09 Октомври 2016 / Зала Планмеца / 11:30 - 13:30ч.

Тази демонстрация на живо ще покаже как може да се използва настолната CAD / CAM система за изработване на фасети в една единствена сесия при ерозирано съзъбие. Това е състояние на твърдите зъбни тъкани, което задължително изисква лечение и едновременно с това предизвиква дискусии за това кой е оптималният подход при решаването на подобни казуси.

## Digital Road Trip

основна тема на летния Zimmer club



Доц. Тодор Узунов

В разгара на лятото членовете на Zimmer club – България не пропуснаха възможността да се срещнат при затворена среща, организирана в най-новия хотел в гр. Гоце Делчев – Uva Nestum, носещ името на древен дракон. Заредени с много летни емоции и завладяни от прекрасната атмосфера, участниците се потопиха в ерата на дигиталния свят.

В сутрешната сесия от лекции беше очертана дигиталната пътна карта като нова ера в клиничния подход. Сред темите от лекции бяха видовете софтуери за дизайн на усмивката, представени от д-р Г. Илиев, а доц. Т. Узунов представи най-новите технологии за 3D-принтиране и планирането и създаването на хирургични водачи. Сред най-обсъжданите теми в дискусиите бяха CAD/CAM технологиите и възможностите за вземане на дигитален отпечатък – д-р А. Тумбалов запозна аудиторията с най-новите интра-

орални скенери, с начина им на работа. Срещата не пропусна и представител на зъботехниците – Д. Бистрев, който представи различни материали, използвани в CAD/CAM системите, а доц. Д. Филчев представи множество клинични случаи, съчетавайки имплантология и протезиране с CAD/CAM конструкции. След споделения опит и обсъдени най-съвременни технологии безспорно се наложи мнението, че бъдещето е във вземането на дигитални отпечатъци и създаването на конструкции по изцяло дигитален начин. Следобедната сесия се насочи към теми свързани с имплантологично лечение и костна аугментация засегнати от д-р В. Станков, както и непълната интеграция като проблем при лечението с импланти представена от д-р Е. Русева. Лекционният ден завърши с обсъждането на клинични случаи и мнения относно комплексния подход за решението им. Дискусиите и обмяната на опит обогати всеки участник в събитието.

След ползотворния лекционен ден, дойде време за почивка и забавление, а вечерта продължи с романтична обстановка в лятната градина на хотела.

Д-р Елиза Рибнишка



Доц. Димитър Филчев

## ВСИЧКИ ГОРЕЩИ НОВИНИ

за Sofia Dental Meeting 2016  
може да получавате и чрез  
мобилното ни приложение

Имате възможност:

- ✓ да задавате своите въпроси към лекторите
- ✓ да се регистрирате за практически курсове и клинични демонстрации
- ✓ да получавате известия относно промяна на дадено събитие, начален час на лекция или workshop

**Възползвайте се**  
от шанса да получавате  
информация **ПЪРВИ!**  
**БЪРЗО, ЛЕСНО И УДОБНО**  
само с един клик на  
мобилния си телефон.



## СПОНСОРИ на SDM 2016

Официален превозвач на SDM:



Платинен спонсор:



Златен спонсор:



Сребърен спонсор:



Бронзов спонсор:



Медийни партньори:



Издава: Асоциация Sofia Dental Meeting  
София 1421, ул. Стоян Заимов 12  
sofiadentalmeeting@dir.bg  
www.sdm.bg

Редактори: д-р Елица Русева, д-р  
Натали Томева, д-р Нели Николова

Автори в броя: д-р Венцеслав Станков, д-р Елиза Рибнишка,  
д-р Иван Чакалов, д-р Натали Томева, д-р Пресиан Кръстев

Дизайн, предпечат, печат:  
MV Real Vision Ltd.